

## Serbatoi in plastica

Con la presente abbiamo il piacere di informarVi che la gamma di serbatoi si arricchisce con l'introduzione dei **SERBATOI IN PLASTICA**.

La gamma prevede serbatoi in tre diverse capacità **46, 30 e 12 litri** tutti costruiti in **polietilene reticolato (XL-PE)** di colore nero con tecnologia di rotoformatura.

### V1PR1N04640 - 46 lt



- Aspirazione G 1 1/4
- Foro di svuotamento e relativo tappo da G 1 sul fondo
- Tappo G1 di riempimento / sfiato con filtro e sistema frangiolio
- Livello a colonna interasse 127
- Piastra per montaggio filtri commerciali sul ritorno interasse 115
- Paratia interna che divide l'olio in ritorno da quello in aspirazione che previene la formazione di aria nel circuito
- Kit di montaggio 135903P1RX1 (OPTIONAL)

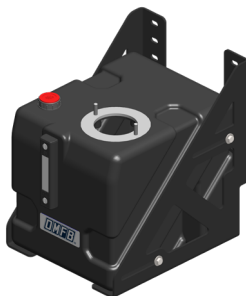


Collegamenti:

[Foglio di catalogo](#)

[Istruzioni di montaggio kit](#)

### V1PL2N03040 - 30 lt



- Aspirazione G 1
- Foro di svuotamento e relativo tappo da G 3/4 sul fondo
- Tappo G3/4 di riempimento / sfiato con filtro e sistema frangiolio
- Livello a colonna interasse 127
- Piastra per montaggio filtri commerciali sul ritorno interasse 115
- Paratia interna che divide l'olio in ritorno da quello in aspirazione che previene la formazione di aria nel circuito
- Kit di montaggio 135903P2LN0 (OPTIONAL)



Collegamenti:

[Foglio di catalogo](#)

[Istruzioni di montaggio kit](#)

### V1PL3N01241 - 12 lt



- Aspirazione G 3/4
- Tappo G3/4 di riempimento / sfiato con filtro e sistema frangiolio
- Livello a colonna interasse 76
- Piastra per montaggio filtri commerciali sul ritorno interasse 90
- Paratia interna che divide l'olio in ritorno da quello in aspirazione che previene la formazione di aria nel circuito



Collegamenti:

[Foglio di catalogo](#)



#TankExpert